



Beste bewoner en familie,

Met deze 15<sup>de</sup> bouwbrief, en na de voorbije hectische maanden waarbij Covid alle agenda beheerste, wensen we u te informeren omtrent de stand op de bouwwerf.

Covid had een belangrijke impact op de bouwwerken.

Met de lockdown in maart stopten de meeste aannemers en werd het stil op de werf.

Na de lockdown in juni, herstартten een aantal aannemers voorzichtig op met als resultaat dat de voorziene planning voor het bouwverlof niet gehaald werd.

Planning en stand der werken :

Momenteel stellen we alles in het werk om de algemene eindplanning van eind november aan te houden, we werken hiervoor op 2 fronten.

A) Het afwerken van de keukens die we in gebruik willen nemen op 25/09.

De vloer en faiences zijn klaar, de brandblusinstallatie boven de dampkap werd geïnstalleerd en aansluitend wordt het plafond met verlichting geplaatst. In de week van 21/09 installeren we de keukenapparatuur en start het kookgebeuren op in de nieuwe keukens.

Na het volledig afwerken van de keukens werken we het gelijkvloers verder af met onder andere het bureel voor logopedie, kapsalon, vergaderzalen en burelen.

onder : warme keukens met links bureel keukensverantwoordelijke



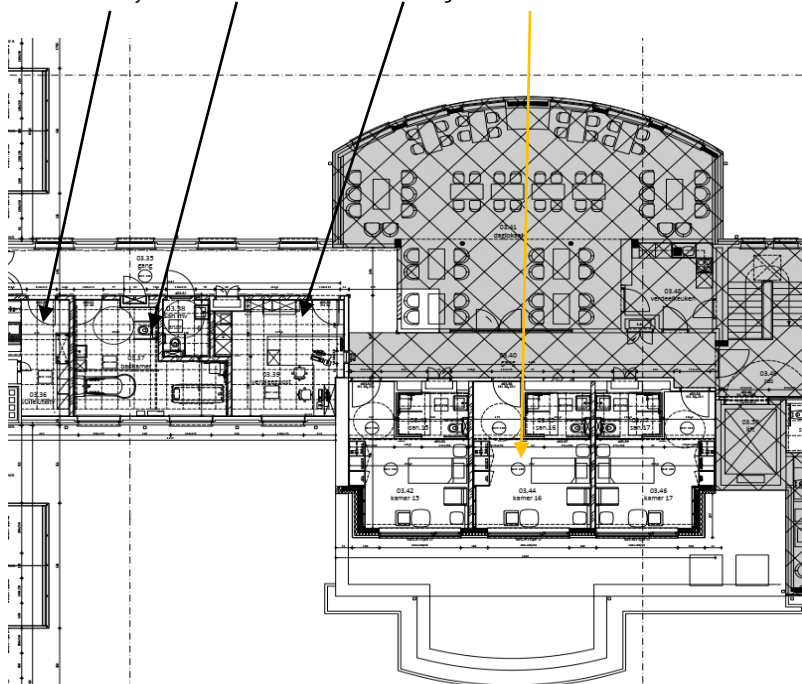


**Bouwbrief nr 15 10/09/2020**

B) Het opstarten van de werken op de 3<sup>de</sup> verdieping.

De 2 tweepersoonskamers (thv de dagzaal) worden omgebouwd tot 3 éénpersoonskamers en identiek met 1<sup>ste</sup> en 2<sup>de</sup> verdieping bouwen we een nieuw verpleeglokaal, een toilet voor mensen met beperking, een badkamer en utility in de tussengang.

onder : utility, badkamer, toilet, bureel zorg, 3 nieuwe bewonerskamers



Onder : afbraak van de beide 2 persoonskamers op 3<sup>de</sup> verdieping thv. dagzaal





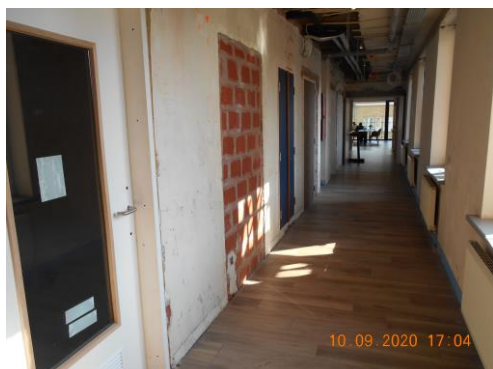
afbraak : kamers thv tussengang 3<sup>de</sup> verdieping



C) Samen met de 3<sup>de</sup> verdieping wordt de 2<sup>de</sup> verdieping volledig afgewerkt en aansluitend de 1<sup>ste</sup> verdieping.

Om de doorgang te verzekeren tussen kant Koninklijke baan en Lindenlaan werd de 1<sup>ste</sup> verdieping voorlopig ruw afgewerkt.

onder en rechts: doorgang 1<sup>ste</sup> verdieping



onder : hier komt het ruime verpleegbureel





D) De laatste fase is de doorgang tussen brasserie en de middenlift met een polyvalente ruimte en de middelste trapzaal.

E) Begin 2021 verdwijnt het modulair gebouw en starten we met de heraanleg van de achterinkom.

De start van het centrum voor dagverzorging werd op vandaag nog niet exact bepaald en is momenteel nog onderwerp van gesprek.

Indien u nog bijkomende informatie wenst of vragen hebt omtrent ons bouwproject kunt u mij steeds contacteren.

Met hartelijke groeten,  
F. Vanfleteren